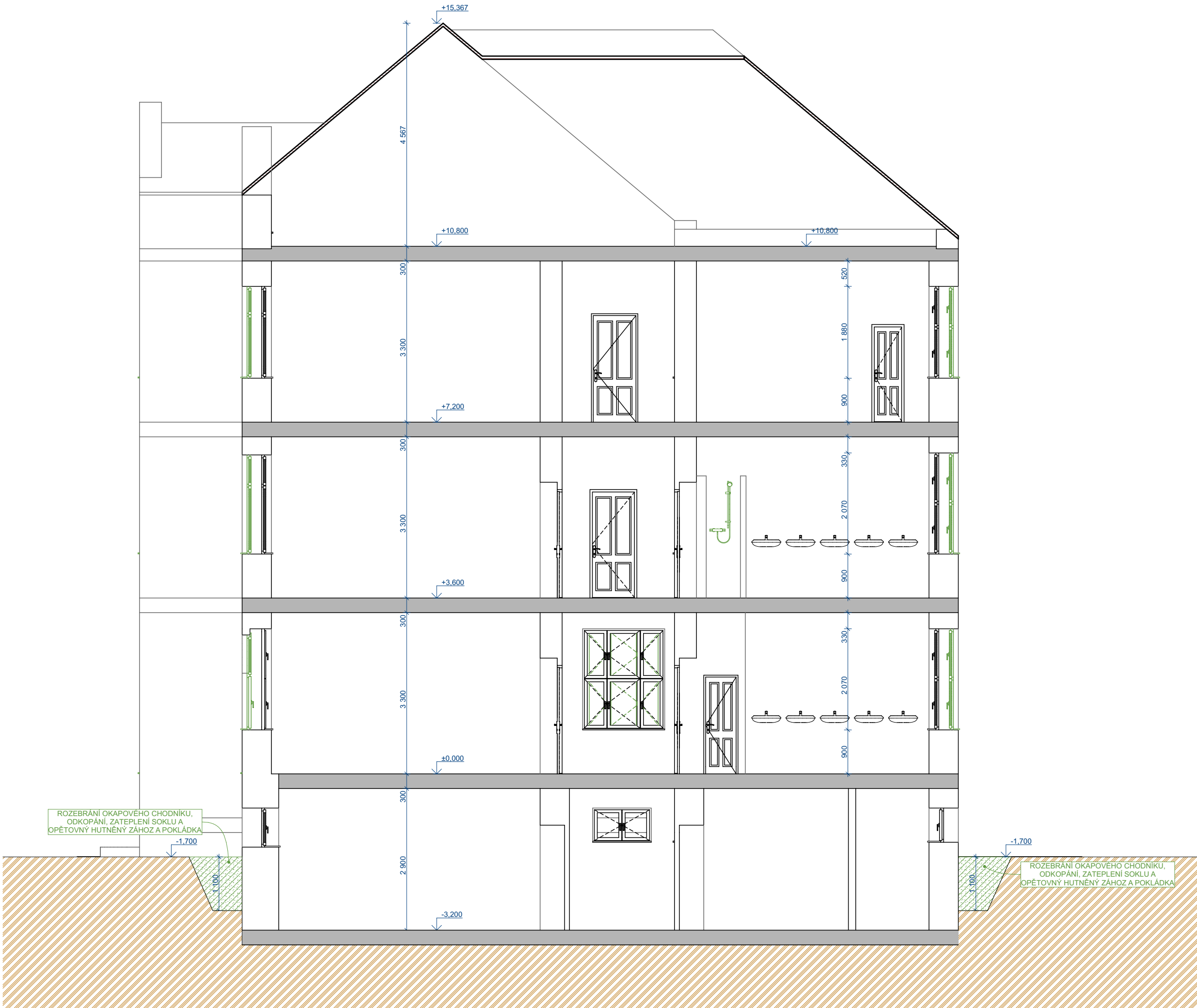


ŘEZ B-B' - STÁVAJÍCÍ STAV 1:75



LEGENDA - BAREVNÉ ZNAČENÍ:

- STÁVAJÍCÍ KONSTRUKCE A PRVKY
- BOURANÉ KONSTRUKCE A PRVKY
- ROZEBRÁNÍ CHODNÍKU/ODKOPÁVKY KOLEM OBJEKTU

LEGENDA STÁVAJÍCÍCH MATERIÁLŮ:

- STÁVAJÍCÍ KONSTRUKCE OBVODOVÝCH STĚN  
- OBVODOVÁ A VNITŘNÍ NOSNÁ KONSTRUKCE JE TVOŘENA Z CPP TL. 300, 450, 600 A 750 mm
- STÁVAJÍCÍ STROPNÍ KONSTRUKCE  
- STROPNÍ KONSTRUKCE NAD ČÁSTÍ PRÍZEMÍ A ČÁSTÍ SUTERÉNU U STARŠÍ BUDOVY JE Z CIHELNÝCH KLENB. NAD NOVEJŠÍ ČÁSTÍ SUTERÉNU ŽELEZOBETONOVÉ, OSTATNÍ STROPY JSOU DŘEVĚNÉ TRÁMOVÉ UKLADANÉ NA NOSNÉ ZDIVO
- STÁVAJÍCÍ PODLAHOVÁ KONSTRUKCE 1.PP  
- PODLAHOVÁ KONSTRUKCE JE TVOŘENA Z BETONOVÉ MAZANINY
- STÁVAJÍCÍ DVOJITÉ OKNO  
- VNĚJŠÍ OKNO ZNAČENO ZELENĚ URČENÉ K DEMONTÁŽI KŘÍDEL A ODSTRANĚNÍ STÁVAJÍCÍ VÝPLNĚ + REPASÍ RÁMŮ  
- VNITŘNÍ OKNO ZNAČENO ČERNĚ JE URČENÉ K DEMONTÁŽI KŘÍDEL A PROVEDENÍ REPASE RÁMU + KŘÍDEL  
- DEMONTÁŽ VNITŘNÍCH DŘEVĚNÝCH PARAPETŮ, PŘÍPADNĚ REPASE ČI VÝMĚNA ZA NOVÝ  
- KONTROLA VNĚJŠÍCH MĚDĚNÝCH PARAPETŮ, PŘÍPADNĚ OPRAVA ČI VÝMĚNA ZA NOVÝ


LEGENDA ÚPRAV:

- DEMONTÁŽ OKENNÍCH VÝPLNÍ VNĚJŠÍ ČÁSTI ŠPALETOVÝCH OKEN
- DEMONTÁŽ A REPAS VNITŘNÍCH PARAPETŮ
- KONTROLA PŘÍPADNĚ OPRAVAVÝMĚNA VNĚJŠÍCH PARAPETŮ
- DEMONTÁŽ STÁVAJÍCÍCH SVÍTIDEL V OBJEKTU
- OTLUČENÍ VNITŘNÍCH OMÍTEK V M.Č. 016
- OTLUČENÍ VNITŘNÍCH OMÍTEK V M.Č. 131 A 132 DO VÝŠKY 1,2 m
- OTLUČENÍ VNĚJŠÍCH POŠKOZENÝCH OMÍTEK NA JIŽNÍM PRŮČELÍ DM
- ROZEBRÁNÍ CHODNÍKU A OKAPOVÉHO CHODNÍČKU KOLEM OBJEKTU Z DŮVODU ZATEPLENÍ SUTERÉNNÍ STĚNY
- ODKOPÁNÍ ZEMINY KOLEM OBJEKTU Z DŮVODU ZATEPLENÍ SOKLOVÝCH STĚNY A PROVEDENÍ SANACE NA JIŽNÍM TRAKTU
- DEMONTÁŽ SPRCHOVÝCH HLAVIC, ČÁSTEČNĚ VYBOURÁNÍ OKLADU A DLAŽBY SPRCH A VYVEDENÍ POTRUBÍ STUDENÉ VODY PRO NÁPOJENÍ NA SPRCHOVÝ VÝMĚNÍK TEPLA Z ODPADNÍ VODY

**POZNÁMKA:**  
- V TOMTO SOUPISU JSOU VYPSÁNY POUZE NĚKTERÉ BODY BOURACÍCH PRACÍ, ZBYLÉ BOURACÍ PRÁCE JSOU ZNAČENY ZELENOU BARVOU  
- ÚPRAVAMI NEJSOU DOTČENY NOSNÉ KONSTRUKCE  
- VEŠKERÉ ÚPRAVY MUSEJÍ BYT V SOULADU SE ZÁVAZNÝM STANOVISKEM ODBORU VÝSTAVBY MEŮ NOVÝ BYDŽOV  
- OKRASNÉ ZDOBNÉ VÝPLNĚ OKEN BUDOU ZANECHÁNY  
- VÝKOPY OKOLO OBJEKTU BUDOU ZABEZPEČENY PROTI PÁDU POMOCÍ PŘENOSNÉHO DÍLCOVÉHO ZÁBRADLÍ VÝŠKY 1,1 m

POZNÁMKY:

- JEDNÁ SE O PAMÁTKOVÉ CHRÁNĚNOU BUDOVU DLE REJSTR. Č. ÚSKP 12888/6-5721
- PROJEKT PŘEDSTAVUJE ROVNOMĚRNOST PRVKŮ (IDEÁLNÍ STAV). VZHLEDEM K MATERIÁLOVÝM SPECIFIKUM MŮŽE DOJÍT K DROBNÝM ZMĚNÁM, A TO PŘÁVĚ Z DŮVODŮ REÁLNÝCH ROZMĚRŮ JEDNOTLIVÝCH PRVKŮ
- PŘED DEMONTÁŽÍ VNĚJŠÍCH OKENNÍCH KŘÍDEL A REPASÍ OKEN JE DODAVATEL POVINEN PROVĚST ZAMĚŘENÍ SKUTEČNÉHO STAVU OKENNÍCH VÝPLNÍ, JAK VNITŘNÍCH, TAK VNĚJŠÍCH
- PŘESNÁ MATERIÁLOVÁ SPECIFIKACE NOVÉ TEPELNÉ IZOLAČNÍ VÝPLNĚ OKEN A DIMENZE JEDNOTLIVÝCH PRVKŮ OKENNÍCH VÝPLNÍ BUDE PROVEDENA ZEJMÉNA DLE ZHOTOVITELSKÉ DOKUMENTACE, KTEROU JE ZHOTOVITEL POVINEN SI ZPRACOVAT VČETNĚ PODROBNÉHO ZAMĚŘENÍ VŠECH OKENNÍCH PRVKŮ NEBO DÍLŮ
- ZHOTOVITELSKÁ DOKUMENTACE DÁLE DLE POTŘEBY ROZŠÍŘÍ PROVÁDĚCÍ DOKUMENTACI O DALŠÍ INFORMACE např.: PODROBNOSTI SPOJŮ atd. ZHOTOVITEL JE POVINEN SI V POTŘEBNÉM ROZSAHU ZPRACOVAT ZHOTOVITELSKOU (DÍLENSKOU) DOKUMENTACI K OKENNÍM VÝPLNÍM!!!
- POŠKOZENÉ DŘEVĚNÉ PRVKY NUTNO OŠETŘIT, PŘÍPADNĚ ROZSÁHLÉHO POŠKOZENÍ VÝMĚNIT ZA NOVÉ apod. PONECHANÉ PRVKY BUDOU OŠETŘENY BEZBARVÝMI PREPARÁTY UMOŽŇUJÍCÍ PROVĚST NÁSLEDNÉ POKRYTOVÉ ESTETICKÉ NÁTĚRY LAKY NEBO LAZURY.
- BUDOU ZATEPLENY POUZE VNĚJŠÍ KŘÍDLA ŠPALETOVÝCH OKEN, MIMO OKNA S OKRASNÝMI SKLENĚNÝMI VÝPLNĚMI, KTERÉ MUSEJÍ BYT PONECHÁNY
- PŘI ZEMNÍCH PRACÍCH DBÁT NA BEZPEČNOST A OCHRANU ZDRAVÍ, VÝKOPY JE NUTNO POKRÝT A ZŘETELNĚ OZNAČIT
- SVISLÁ DRENÁŽ SPODNÍ STAVBY BUDE VYTAŽENA NAD U.T.
- SANACE BUDE PROVEDENA JAKO KOMPLEXNÍ CERTIFIKOVANÝ SYSTÉM DODANÝ JEDNÍM ZHOTOVITELEM (DRŽITELEM OSVĚDČENÍ PRÁCE S CERTIFIKOVANÝM SANACNÍM SYSTÉMEM), KTERÝ SI PROVEDE NA STAVBĚ VLASTNÍ ZAMĚŘENÍ A PŘÍPADNĚ DALŠÍ POTŘEBNÉ PRŮZKUMY, ZEJMÉNA OVĚŘENÍ VLHKOSTI ZDIVA A ZASOLENÍ, ZE KTERÝCH MŮŽE VYPLYNOUT OPTIMALIZACE NAVRHOVANÉHO ŘEŠENÍ, TAK ABY BYLA ZAJIŠTĚNA OCHRANA PROTI PRONIKÁNÍ VLHKOSTI DO BUDOVY PO DOBU PŘEDPOKLÁDANÉ ŽIVOTNOSTI STAVBY
- PROJEKTOVÁ DOKUMENTACE JE NAVRŽENA DLE DOSTUPNÝCH MOŽNÝCH INFORMACÍ A INFORMACÍ SDĚLENÝCH INVESTOREM, PŘI STAVEBNÍCH PRÁCECH MOHOU BYT ZJIŠTENY TAKOVÉ SKUTEČNOSTI, KTERÉ MOHOU OVLIVNIT PŘEDPOKLAD A ROZSAH PRACÍ. V TĚCHTO PŘÍPADECH BUDE PROJEKTANT V PŘEDSTIHU UPOZORNĚN A ÚPRAVA BUDE ŘEŠENA V RÁMCÍ ZMĚNOVÉHO ŘÍZENÍ
- NEDÍLNOU SOUČÁSTÍ PROJEKTOVÉ DOKUMENTACE JSOU ČÁSTI ZÚČASTNĚNÝCH PROFESÍ, VÝSTUPY TĚCHTO PROFESÍ OBSAŽENÉ V ARCHITEKTONICKO STAVEBNÍM ŘEŠENÍ JSOU POUZE ORIENTAČNÍHO CHARAKTERU, K PODROBNÉMU ŘEŠENÍ DÍLČÍCH SOUČÁSTÍ STAVBY SLOUŽÍ TYTO SAMOSTATNĚ ČÁSTI PROJEKTOVÉ DOKUMENTACE A TO ZEJMÉNA POŽÁRNĚ BEZPEČNOSTNÍ ŘEŠENÍ STAVBY

±0.000 = STÁVAJÍCÍ ÚROVEŇ PODLAHY V 1.NP			<div>IRBOS s.r.o. Čestice 115 Kostelec nad Orlicí 517 41 www.irbos.cz</div> <div></div>	
Hlavní inženýr projektu :	Ing. Radek Myšák			
Zodpovědný projektant :	Ing. Radek Myšák			
Projektant :	Ing. Michal Daniček			
Kraj :	KRÁLOVÉHRADSKÝ	M.Ú. : NOVÝ BYDŽOV	<div>Autorizace:</div> <div>Číslo zakázky : 23/06/0798</div> <div>Stupeň PD : DPS</div> <div>Datum : 07/2024</div> <div>Měřítko : 1:50</div> <div>Formát :</div>	
Stavebník :	GYMNÁZIUM, STŘEDNÍ ODBORNÁ ŠKOLA A VYŠŠÍ ODBORNÁ ŠKOLA, NOVÝ BYDŽOV IČO: 62690221, KOMENSKÉHO 77, 504 01 NOVÝ BYDŽOV			
Stavba :	SNÍŽENÍ ENERGETICKÉ NÁROČNOSTI GYMNAZIA, SOŠ A VOŠ, NOVÝ BYDŽOV - DM J. JUNGMANNA Jos. Jungmanna č.p. 1544 k.ú.:Nový Bydžov [707163], parcela: p.č. st. 310/1			
ARCHITEKTONICKO STAVEBNÍ ŘEŠENÍ		Číslo paré :		
Název výkresu :	ŘEZ B-B' - STÁVAJÍCÍ STAV		Číslo výkresu : D.1.1.8	

ŘEZ B-B' - STÁVAJÍCÍ STAV 1:75